



IAB-KMF Gruppe 145 Jahre Maschinen-, Stahl- & Anlagenbau

- Sonder- und Schwermaschinenbau
 - Planung, Konstruktion und Steuerungstechnik
 - Stahl-, Anlagen- und Stahlwasserbau
 - Auftragsfertigung & Großteilerbearbeitung
 - Schweißtechnik inkl. Leistungsmessung
 - EN 1090 & 15085 zertifiziert
 - Stahlwasserbau



Industrieanlagenbau
Innovativ • Aktiv • Bewährt



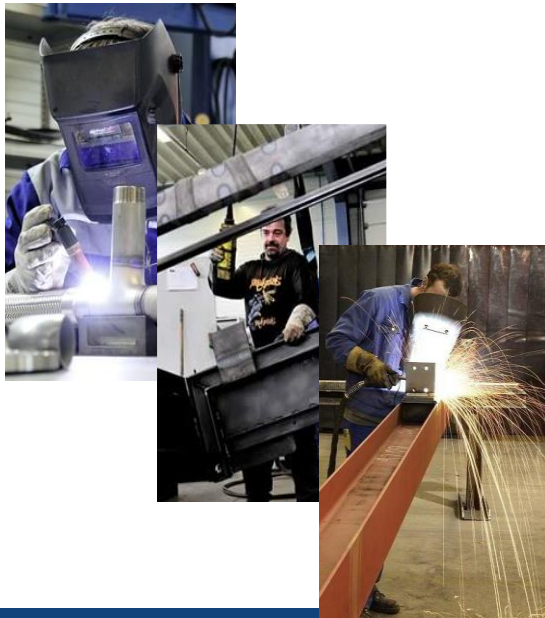
TECHNISCHES BÜRO
GRACNER GMBH



Maschinenfabriken
Kärntner Maschinenfabriken Egger GmbH

IAB Industrieanlagenbau GmbH – Daten & Fakten

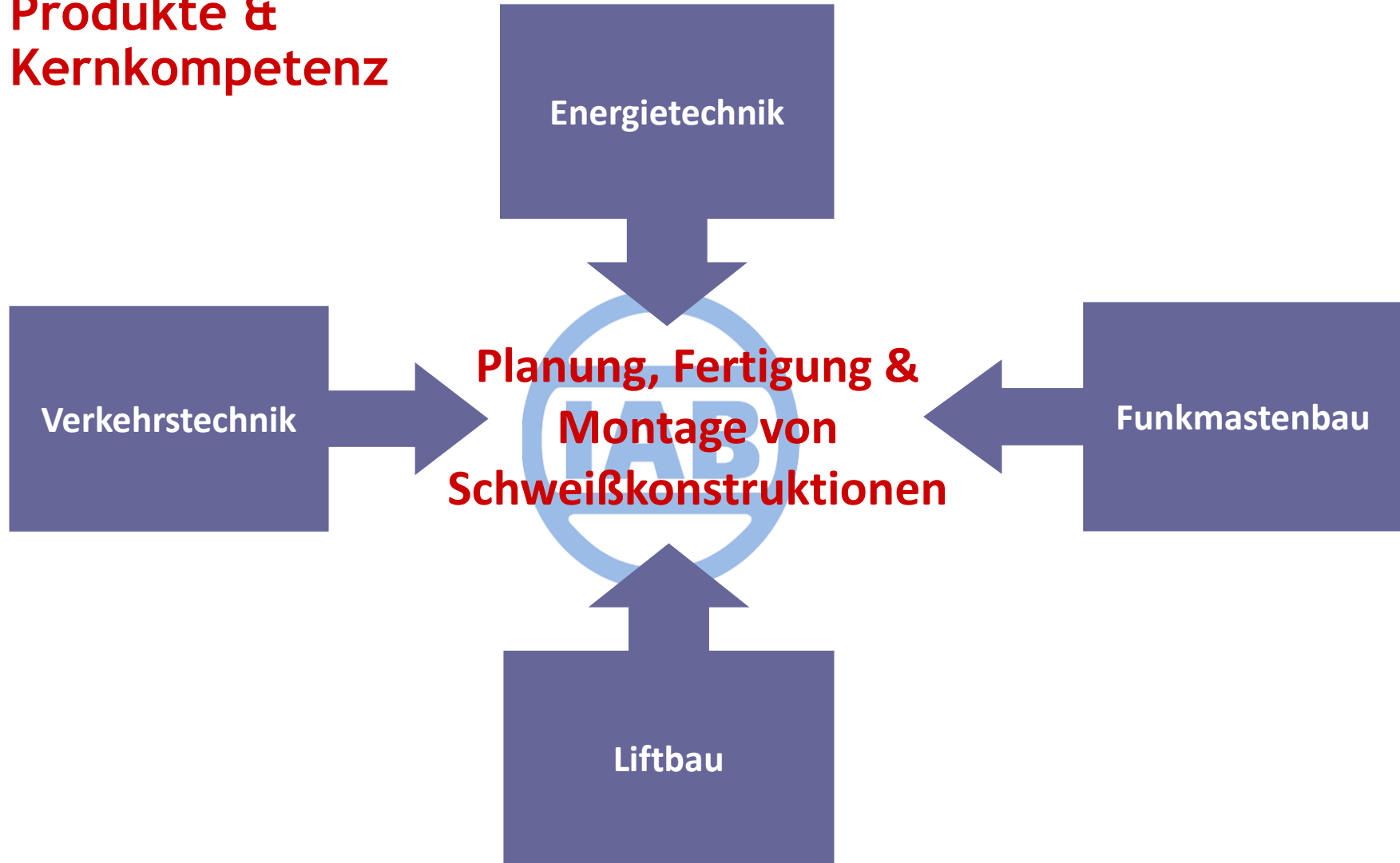
- 1982 Übernahme von Fellner Stahlbau durch die KMF-Gruppe
- Neugründung der IAB in St. Stefan im Lavantal (Gmd. Wolfsberg, Ktn.) im Sommer 1982 (www.iab.co.at)
- Schwerpunkt Stahlanlagenbau auf 5.000m² Produktionsfläche
- 100 Beschäftigte im Jahresschnitt



- Verarbeitung von rund 4.500 to Stahl pro im 2 bzw. 3 Schichtbetrieb
- Abwicklung von rund 160 Stahlbau- und Mastprojekten jährlich
- 120 Tragwerke (Maste, Stützen und Portale)
- 20 Transformatorenkessel (30-60 Tonnen)



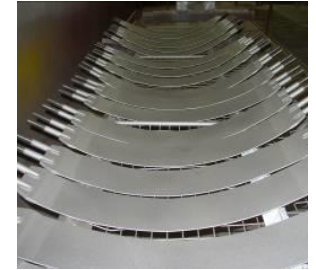
Produkte & Kernkompetenz



Die Produktbereiche - Energietechnik

Wir fertigen Transformatorenkessel bis 60to inkl. aller Einbauteile

- Transformatorenkessel
 - (bis 60to Stückgewicht)
- Transformatorenzubehör
 - Pressplatten (Jochträger/Kernpressrahmen)
 - Komponenten aus Feinkornbaustahl (S 690 und S 890 QL) wie Zuganordnungen, Durchladeträger usw.
- Komponenten für Wasserkraftwerke
 - Schütze, Wehre, etc.
 - Rechen, Rechenreinigungsanlagen, etc
 - Wasserräder, Kompaktwasserräder, etc
- Freileitungsmasten und Tragwerke für Umspannwerke
- Windmessmasten



Der Tragwerkbau - Von Masten über Portale bis Vergnügungsparks

wir planen, fertigen & montieren Tragwerke für unsere Kunden

Mastenbau

- Mobilfunk - und Richtfunkmasten
- Sondermasten (zB Baum-, Gebäude- & Containermasten)

Liftbau

- Stützen (Fachwerk und Rundrohr)
- Trägerkonstruktionen für Stationen

Verkehrstechnik

- Portale für Verkehrszeichen, Verkehrsbeeinflussungsanlagen und Mautsysteme
- Brücken für Autos, Bahn, Radfahrer und Fußgänger

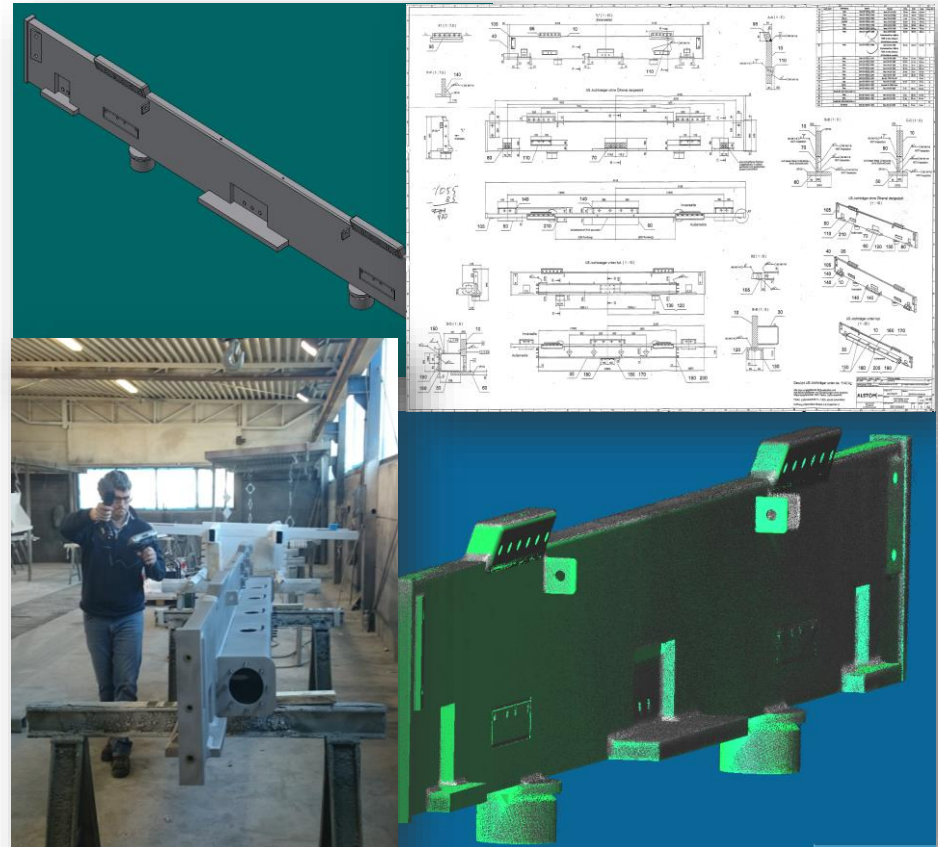
Fahrgeschäfte

- Vergnügungsparks



InduServ Constructions d.o.o. - Daten & Fakten

- 2016 Gründung als TechPerform d.o.o. in Velika Kladusa (BiH) durch DI Rik Zemski, IWE.
- Erweiterung der Ausstattung und Einstieg der KMF-Gruppe im Sommer 2019 sowie Umbenennung in InduServ Constructions d.o.o. im Herbst 2020
- Schwerpunkt:
 - Konstruktions- und AV-Dienstleistungen
 - QS Dienstleistung im Bereich 3-D-Geometrieabgleich
 - Fertigung von einfachen Stahl- und Stahlmaschinenbaukomponenten
- 20 Mitarbeiter (1 IWE und 1 IWT)
- 3.000m² Produktionsfläche
- Hebekapazität 10to (weitere 10to in Planung)



LEICA BLK 360 Scanner

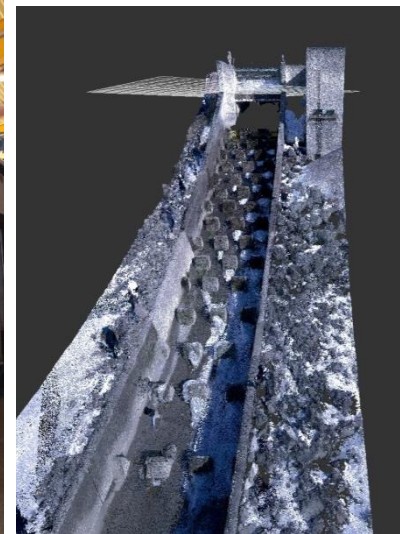
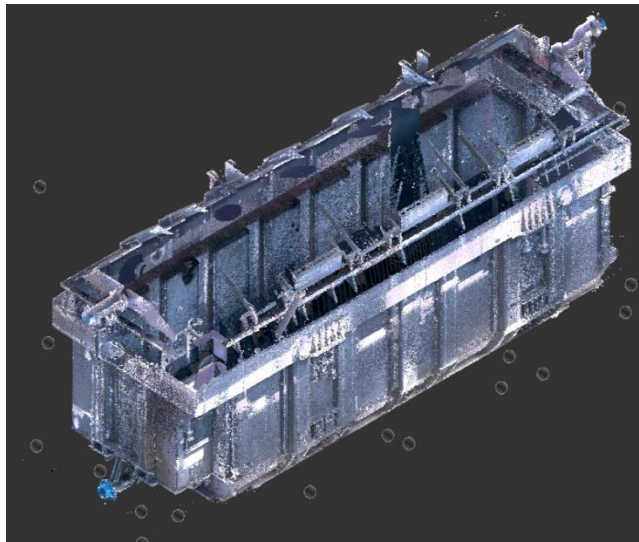
- 3D Laserscanner
 - Scannen in hohen, standardmäßigen und schnellen Auflösungen
 - Weniger als 3 Minuten für einen Scan mit vollem Sichtfeld (in Standardauflösung) und die Erzeugung eines sphärischen Bildes mit 150 MP
 - 360.000 Laserscanpunkte/Sek.
 - HDR und Wärmebildtechnik
 - Bedienung über:
 - One-button operation
 - Apple iPad Pro®
 - Reichweiten Genauigkeit : 4mm @ 10m / 7mm @ 20m
 - Anschaffungskosten Scanner + Software ca. 16.000€



LEICA BLK 360 Scanner

■ Scan:

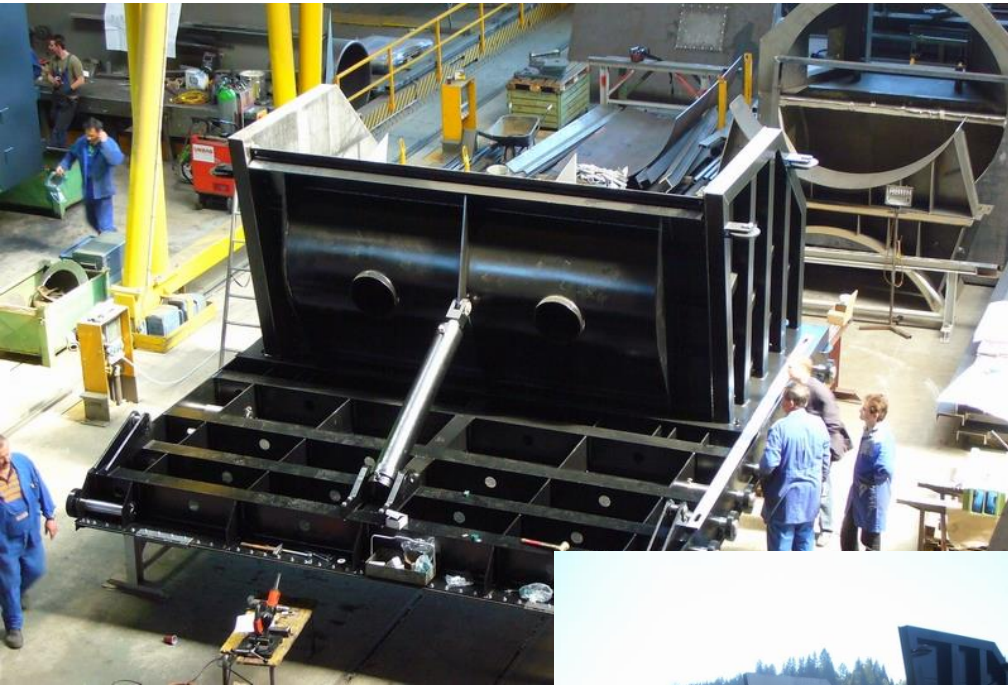
- Gebäude und Objekte
- Kessel + Deckel
- Kernpressrahmen
- Stahlkomponenten





Stahlwasserbau

Wehranlagen / Weir plants



Schützbreite / gate width : ca. 5,0 m
Schützhöhe / gate height : ca. 5,0 m

Breite der Aufsatzklappe:
width of the flap gate: ca. 4,0 m
Höhe der Aufsatzklappe :
height of the flap gate: ca. 2,0 m

Wehranlagen / Weir plants



Segmentbreite / radial gate width : ca. 14,5 m
Segmenthöhe / radial gate height : ca. 5,7 m

Breite der Aufsatzklappe: ca. 12,4 m
width of the flap gate:
Höhe der Aufsatzklappe : ca. 3,2 m
height of the flap gate:





Wehrklappen

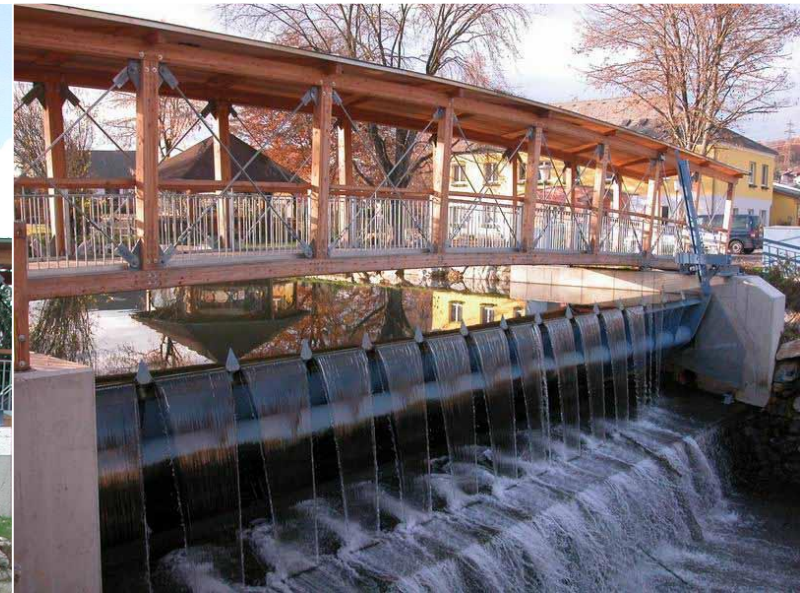
Flap gates

Wehrklappen / Flap gates



Breite / width: 25,5m
Stauhöhe / water level: 3,6m

Wehrklappen / Flap gates



Breite / width: 15,8 m
Stauhöhe / water level: 1,6 m



Dammbalken

Stop logs

Dammbalken / Stop logs



- Oberwasser – Turbinenportal-dammbalken
- Unterwasserdammtafeln
- Oberwasser - Wehrdammbalken

- Intake stop log
- Draft tube stop log
- Weir stop log

Dammbalken / Stop logs



6 Stück, Breite ca. 16 m, Höhe je 1,8 m
6 pieces, Width approx. 16 m, each 1,8 m high



Rechen Screens

Rechen / Screens





Rechenreinigungs- maschinen

Trash rack cleaning machines

- Seil-RRM • Wire rope trashrack cleaner
- Bagger (Knickarm)-RRM • Hydraulic (articulated arm) trashrack cleaner
- Teleskop-RRM • Telescope trashrack cleaning systems
- Ketten-RRM • Chain trashrack cleaner
- Horizontal-RRM • Horizontal trashrack cleaner

Seil-RRM / Wire rope trashrack cleaner



Stationäre RRM
Seilmaschine mit Kipparke
Harkenbreite: ca. **3,5m**

Stationary trash rack cleaner
Wire rope type with tilting rake
width of rake: approx. **3,5m**

Seil-RRM / Wire rope trashrack cleaner



Stationäre Seilrechenreinigungsmaschine
mit Kippharke
Harkenbreite: ca. 8,5m

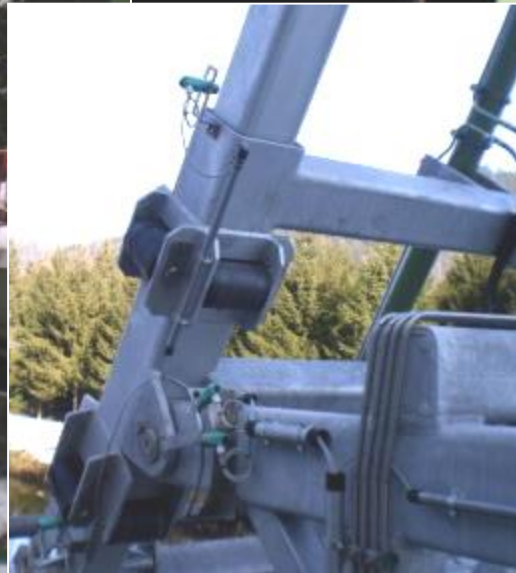
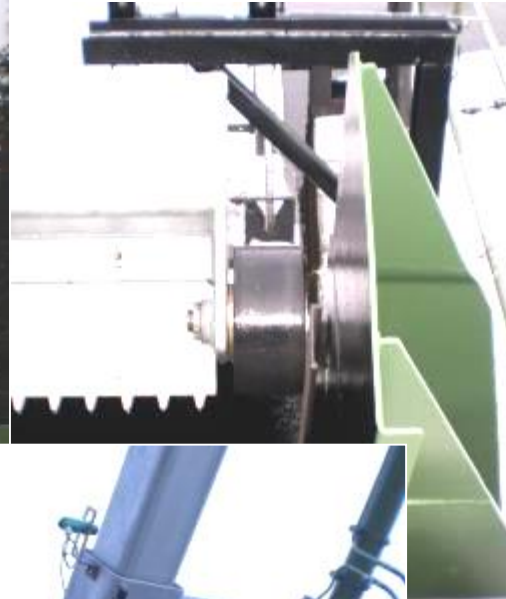
Stationary trash rack cleaning machine.
Wire rope type with tilting rake.
Width of rake: approx. 8,5m

Seil-RRM / Wire rope trashrack cleaner



Fahrbare Seilrechenreinigungsmaschine mit Ladekran und Schwemmgutrechen

Teleskop-RRM / Hydraulic telescope types



Teleskoprechenreiniger mit einer Harkenbreite von 4m

hydraulic telescope machine with a rake width of approx. 4,0m

Knickarm-RRM / Hydraulic jib types



Knickarmrechenreiniger mit einer Harkenbreite von 4m.

hydraulic jib machine with a rake width of 4,0m

Bagger-RRM / Hydraulic jib types



Putztiefe ca. 15m
Tragkraft bei 15m Ausladung 15kN
Zykluszeit für einen Rechen < 15min
Cleaning depth approx. 15m
Load capacity at 15m throat 15kN
Cycle time for one trash rake < 15min

Ketten-RRM / Chain types



Horizontal-RRM / Horizontal screen cleaners



Lichte Höhe des Rechens ca. 4,6m
Putzbreite = Rechenlänge ca. 13m
Länge der Putzharke ab Drehpunkt ca. 7,75m
Putzkraft 15kN
Ober- und Unterteil der Harke getrennt drehbar